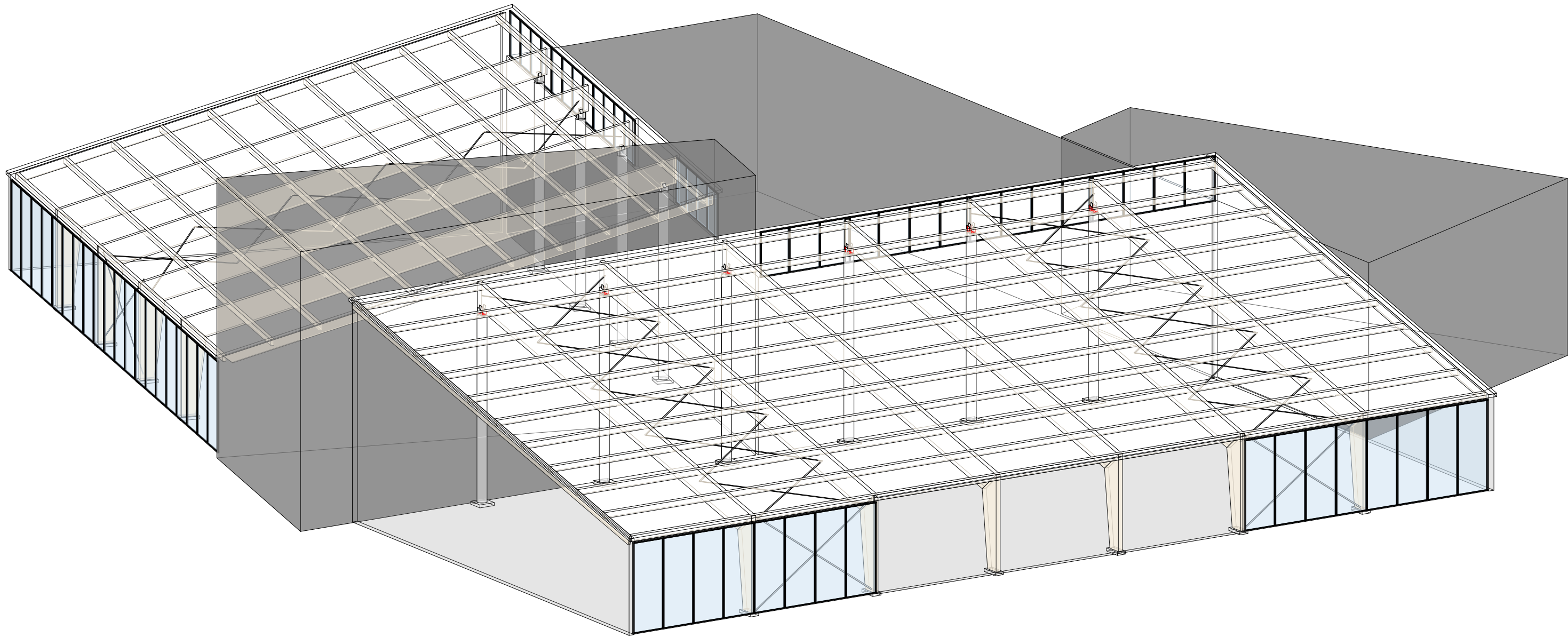
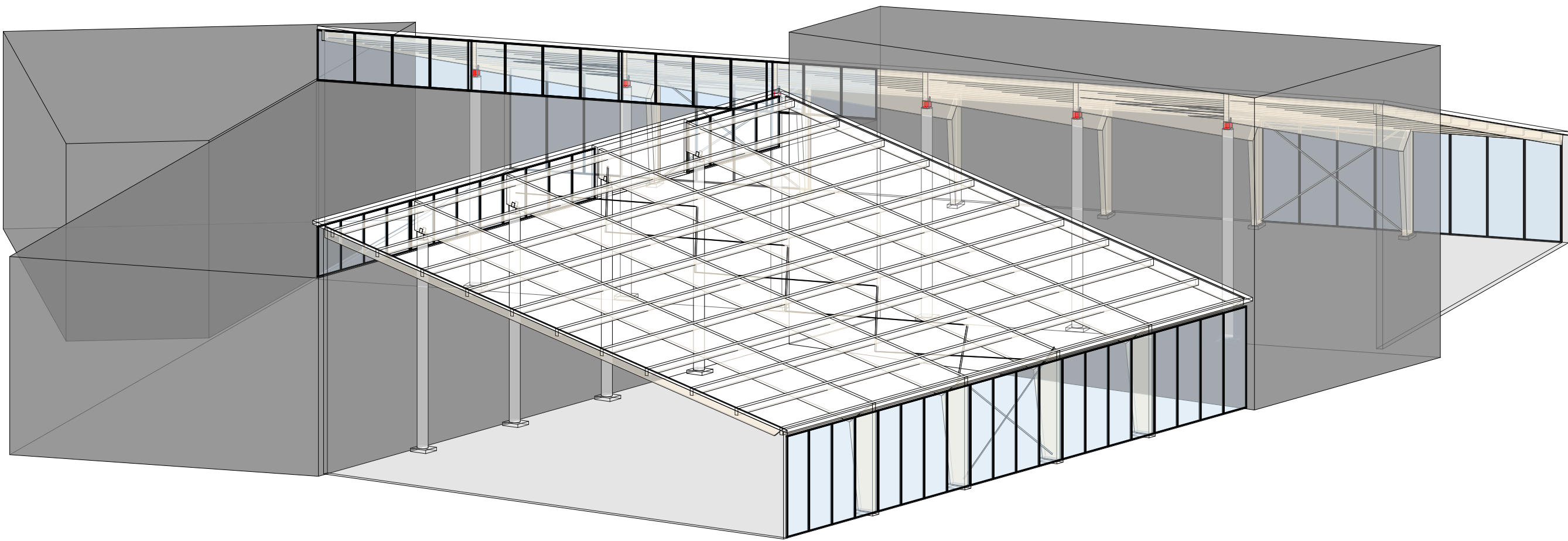


BUDYNEK nr 2
BASEN REKREACYJNY



BUDYNEK nr 1
BASEN SPORTOWY



UWAGI:
-rysunki rozpatrywać łącznie z pozostałymi
branżami

Stal konstrukcyjna: S235JR, S275JR
Drewno konstrukcyjne: C24, GL28c/ GL28h
Śruby: 4.6 oraz 10.9 HV

Projekt techniczny

Wolf System
Centrala: ul. Budowlana 17 Tel.: +48 32 60 53 700
41-100 Siemianowice Sl. www.wolfsystem.pl



Przebudowa i rozbudowa budynku Parku Wodnego wraz z termomodernizacją całego budynku w ramach zadania inwestycyjnego pod nazwą: Podniesienie efektywności energetycznej budynku kompleksu basenów krytych

Branża: Konstrukcyjna
ul. Obwodnica 8
42-600 Tarnowskie Góry, działka nr ew. 1125/35
Tarnogórski Ośrodek Sportu i Rekreacji Spółka z Ograniczoną Odpowiedzialnością
42-600 Tarnowskie Góry,
ul. Obwodnica 8

RZUT TECHNOLOGICZNY

	Imię i nazwisko	Nr uprawnień	Data:	Podpis
Projektant:	mgr inż. Krzysztof Konieczny	SLK/9829/PWBkb/21 specjalność konstrukcyjno-budowlana	23.12.2025	
Sprawdzający:	mgr inż. Martina Gorol	SLK/0083/PWBkb/21 specjalność konstrukcyjno-budowlana	23.12.2025	
Opracował:	mgr inż. Marcin Kłosek		23.12.2025	

Branża: Konstrukcyjna
Skala: 1:100
Numer rys. K2

Data: 23.12.2025
Rewizja: 00

Zastrzeżenie: Wszelkie prawa wynikające z prawa autorskiego. Ryzyk niesłuszny nie może być przypisywany. Uzasadnienie: powołany lub oddany bez zgody Wolf System Sp. z o.o.